

ENSEMBLE, DÉVELOPPONS
VOS COMPÉTENCES

BTS COMPTABILITÉ ET GESTION

Formation à la fois diplômante et
professionnalisante

Accompagnement du candidat
dans sa recherche d'alternance

Initiation aux outils
numériques et de gestion



LE DIPLÔME

Le candidat est présenté à l'examen d'Etat du BTS CG à l'issue de la deuxième année de formation. Il reçoit le certificat de formation professionnelle délivré conjointement avec l'entreprise d'accueil, s'il a obtenu des résultats satisfaisants pendant les deux années de formation et s'il a passé avec succès les épreuves du BTS CG.

En cas d'échec, ils peuvent le repasser et demander à bénéficier de la conservation de leurs notes égales ou supérieures à 10 sur 20, pendant les cinq sessions qui suivent leur présentation à l'examen.

PROGRAMME

Organisation de la formation sur 2 ans : 1 350h

Enseignement général - 620h

Culture générale et expression - Langue vivante étrangère - Mathématiques appliquées - Culture économique, juridique et managériale

Enseignement professionnel - 730h

Traitement et contrôle des opérations comptables, fiscales et sociales - Situations de contrôle de gestion et d'analyse financière - Parcours de professionnalisation

Enseignement Facultatif

Langue vivante étrangère II
Approfondissement local

Rythme de l'alternance

3 jours par semaine en entreprise
2 jours par semaine en formation
2 semaines de préparation à l'examen professionnel

OBJECTIFS



Le BTS CG a pour but de former les collaborateurs de dirigeants de petites et moyennes entreprises qui seront capables de remplir des fonctions comptables et de gestion (contrôle et traitement comptable des opérations commerciales, gestion des obligations fiscales et sociales, analyse de la situation financière, etc.)

Profil de l'étudiant



Il doit être dynamique, disponible, curieux. Il devra avoir le sens des responsabilités, un esprit d'analyse, de curiosité et de rigueur. Il devra également avoir un goût pour les chiffres, l'informatique et savoir analyser et synthétiser des données.

SECTEUR D'ACTIVITÉ

L'emploi de comptabilité et de gestion requiert une forte polyvalence. Il s'exerce donc principalement dans des PME de 5 à 50 salariés couvrant tous les secteurs d'activités. D'autres organisations, telles que des entreprises de plus de 50 salariés, ou encore des organismes publics ou des associations, peuvent rechercher ce type de profil en raison de son caractère polyvalent et facilement adaptable.



MOYENS PEDAGOGIQUES

L'utilisation de manuels professionnels, de DVD et/ou logiciels, livres spécialisés, de supports de cours spécifiques à CEFOR G. Les salles de cours sont équipées de tables, de bureaux et de tableaux blancs. Des ordinateurs sont mis à disposition des élèves ainsi que certains logiciels, selon le choix des formateurs et les besoins individuels des candidats.

- Utilisation des supports du cours (livre format papier ou accès i-manuel)
- Exercices et applications aux cas réels
- Devoirs maisons
- Travaux en groupes
- Exposés individuels ou en groupe (présentations en PPT par data show)
- Utilisation de vidéos pédagogiques
- Partage des retours d'expérience

POURSUITES D'ÉTUDES

Grâce à son bagage technique il peut entrer dans la vie active ou intégrer une 3ème année de spécialisation :

- Admission dans certaines écoles d'ingénieurs
- Accueil en licence professionnelle
- Admission à l'université pour la préparation d'une licence après obtention d'une équivalence

PERSPECTIVES PROFESSIONNELLES

Le titulaire d'un BTS CG pourra prétendre à des postes de collaborateurs polyvalent de

- Assistant comptable,
- Collaborateur comptable,
- Gestionnaire de paie etc.

MODALITÉS DE L'EXAMEN



Epreuves	Coefficient	Mode Ponctuel	Durée
E1 Cultures générale et expression	4	Écrit	4h
E11 Culture générale et expression	3	Oral	20 min
E12 LV1 Anglais*			
E2 Mathématiques appliquées	3	Écrit	2h
E3 Culture économique, juridique et managériale	6	Écrit	4h
E4 Traitement et contrôle des opérations comptables, fiscales et sociales, Sous épreuve : Étude de cas	13		
	9	Écrit	4h30
Sous épreuve : Pratiques comptables fiscales et sociales	4	Oral Pratique	30 min
E5 Situation de contrôle de gestion et d'analyse financière	5	Oral Pratique	30 min
E6 Parcours de professionnalisation	5	Oral	30 min
EF1 Langues vivante étrangère 2**		Oral	20 min
EF2 Approfondissement local		Oral	20 min

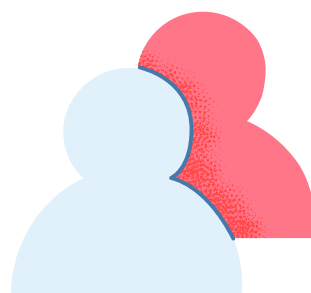
*durée de préparation. ** La langue vivante étrangère choisie au titre de l'épreuve facultative est obligatoirement différente de celle choisie au titre de l'épreuve obligatoire. Seuls les points au-dessus de la moyenne sont pris en compte.

EXEMPLE DE TRAVAUX CONFIÉS EN ENTREPRISE

- Traitement et contrôle des opérations comptables, fiscales et sociales,
- Situations de contrôle de gestion et d'analyse financière,
- Organisation du système d'information comptable etc.

MODALITÉS DE SUIVI ET D'ÉVALUATION

- Participation et assiduité
- Devoirs sur table - QCM - Devoirs maison - Exposés
- Examen professionnel
- Feuille d'émargement par demi-journée



MODALITÉS D'INSCRIPTION

L'élève doit être titulaire d'un bac général, technologique ou professionnel.

Conditions légales : Conclure un contrat de formation par alternance avec un employeur agréé ou habilité.

Conditions d'inscription : Étude du dossier scolaire et entretien individuel (motivation, projet professionnel).

Période d'inscription : Du 1er avril au 30 octobre de chaque année en fonction des formations et des places disponibles.

Délais d'accès : Jusqu'à 48h après l'inscription sous conditions et en fonction des places restantes.

MOYENS D'ENCADREMENT

Des enseignants qualifiés et expérimentés rendant compte de leur activité au responsable pédagogique de l'établissement.

- Formateurs qualifiés (études supérieurs BAC+5)
- Employant des méthodes d'encadrement polyvalentes et modernes
- Maitrisant les NTIC
- Ayant des expériences professionnelles dans plusieurs secteurs d'activité (industries, BTP, services, etc.)
- Ayant une bonne culture économique juridique et managériale
- Maitrisant des outils classiques et modernes du management des organisations

LIVRABLES

Attestation de formation
Supports de formation

PUBLIC VISÉ

Tout public

FINANCEMENT

Le financement de la formation est pris en charge par votre entreprise d'accueil et/ou par l'OPCO de la branche professionnelle à laquelle votre entreprise est rattachée.

FRAIS DE SCOLARITÉ

Frais d'inscription : 49€
(prévoir l'achat des livres et des fournitures)

Téléphone : 04 93 55 20 59 / 06 51 79 20 26

Mail : contact@ceforg.fr

www.ceforg.fr

 CEFOR g

 cefor_g

 centre CEFOR-g